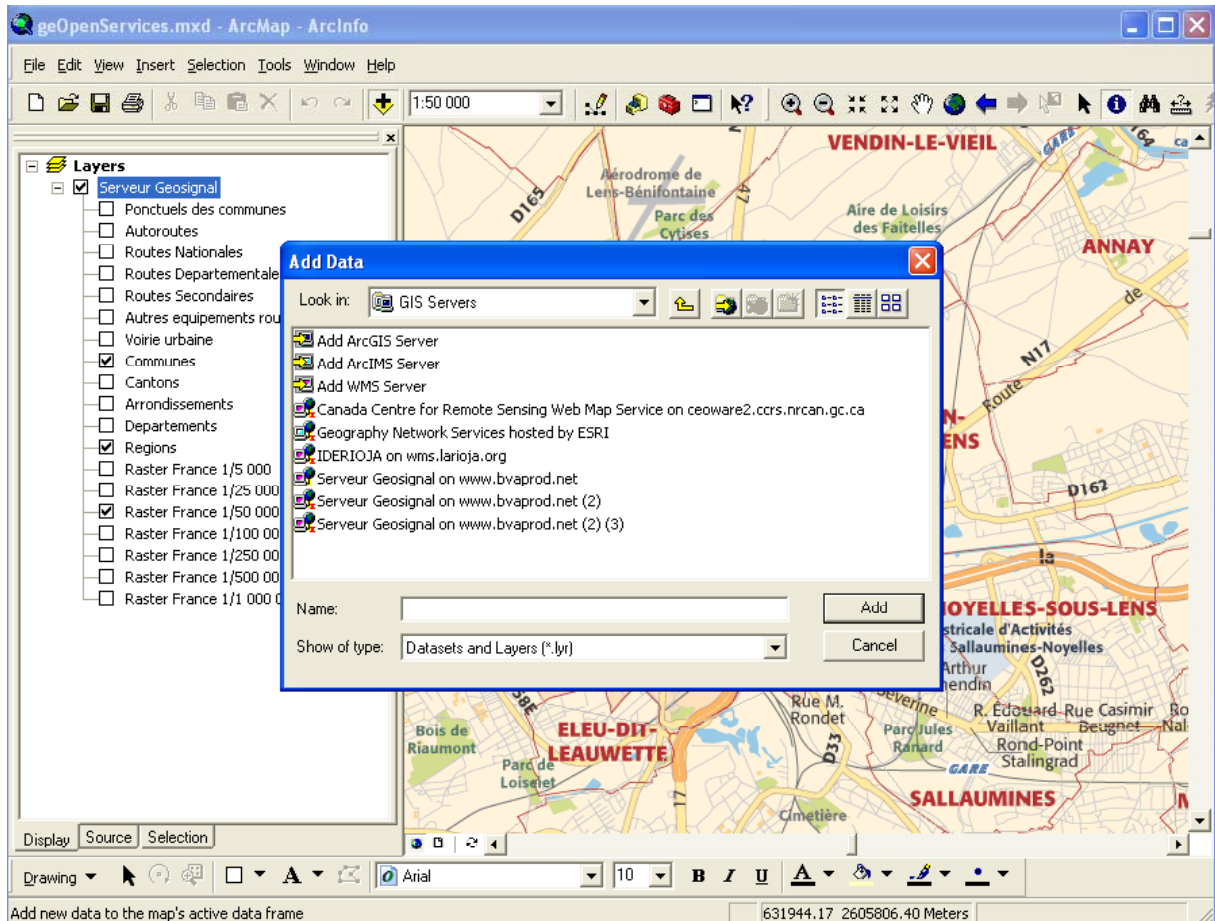
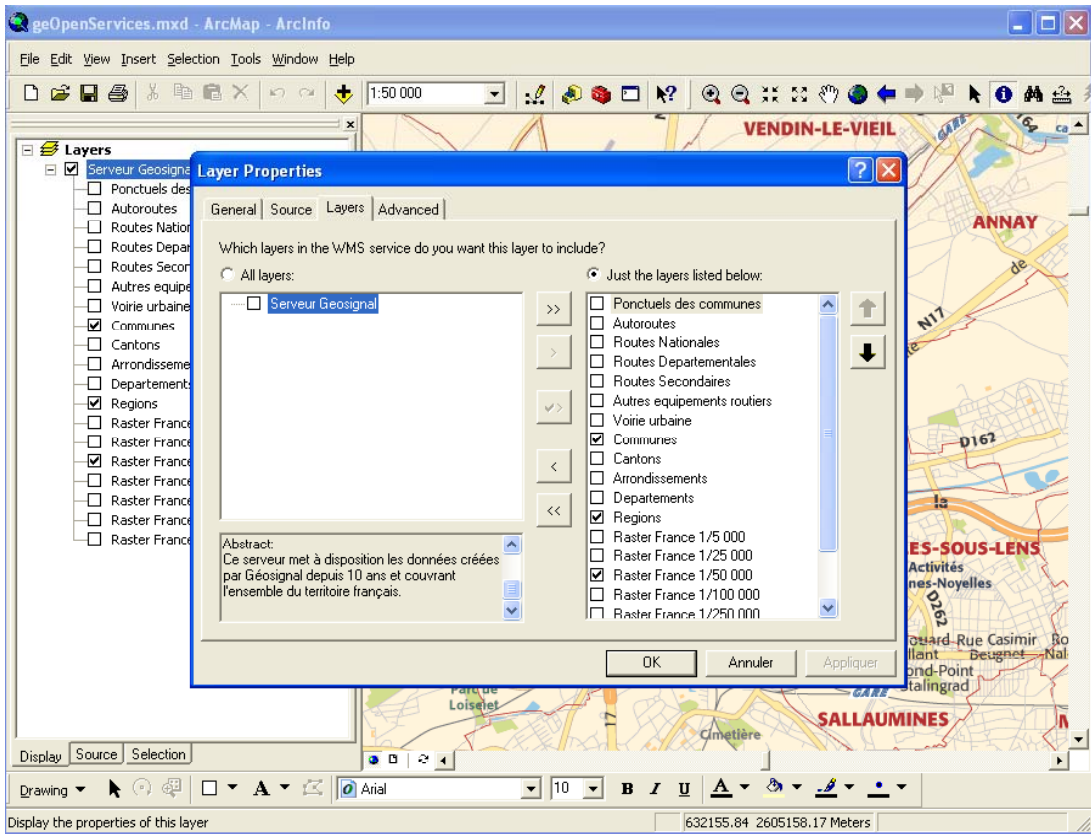


INTEGRATION DES DONNEES GEOSIGNAL DANS VOTRE LOGICIEL SIG

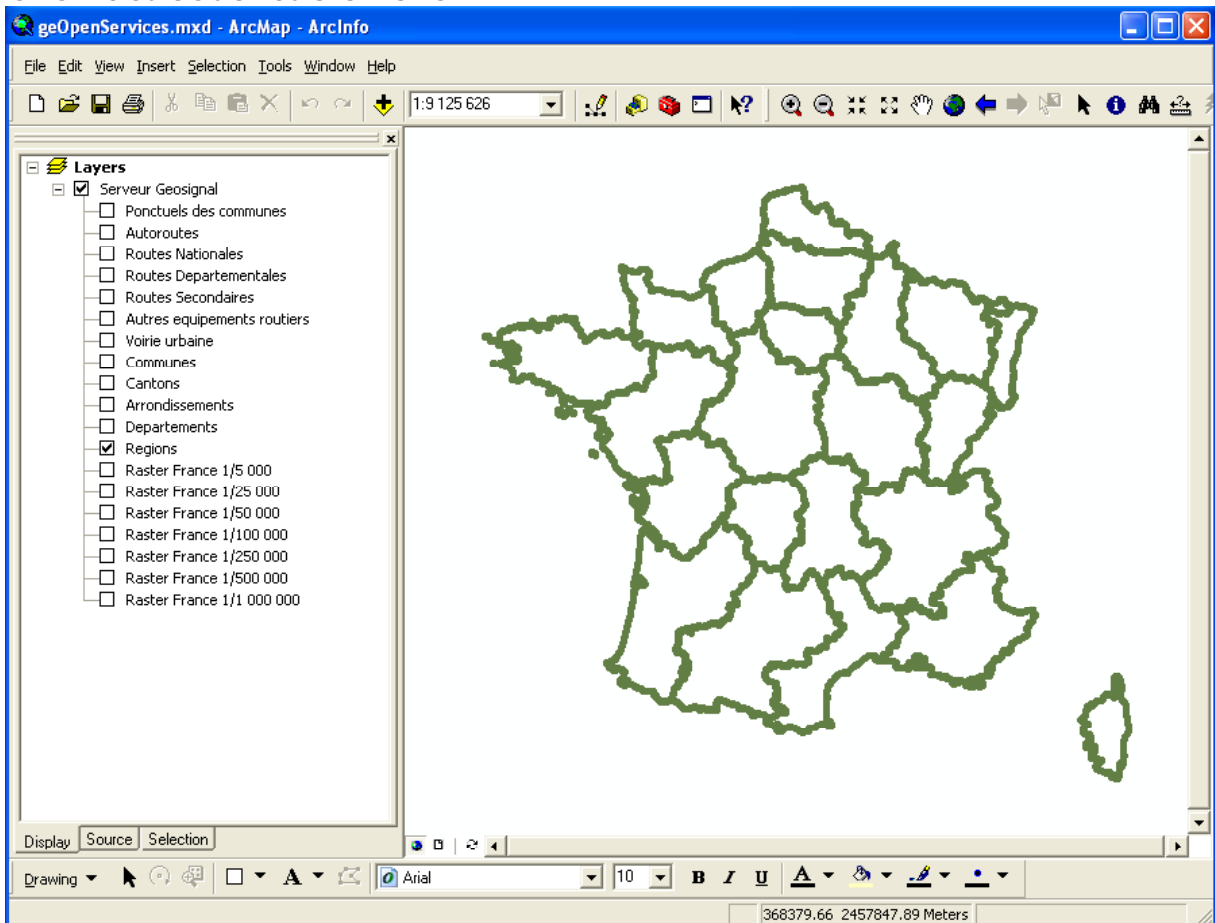
Dans ArcGis 9.1 SP3

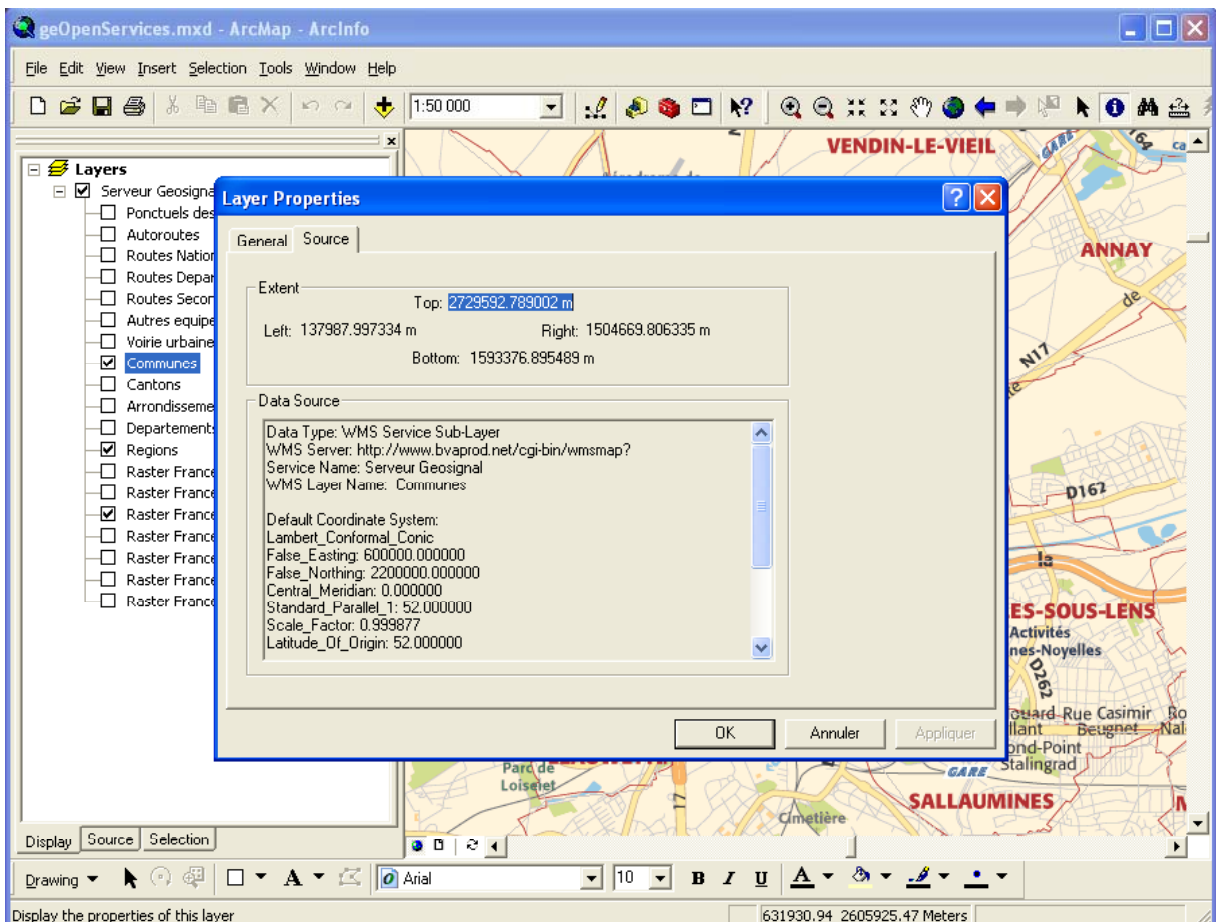
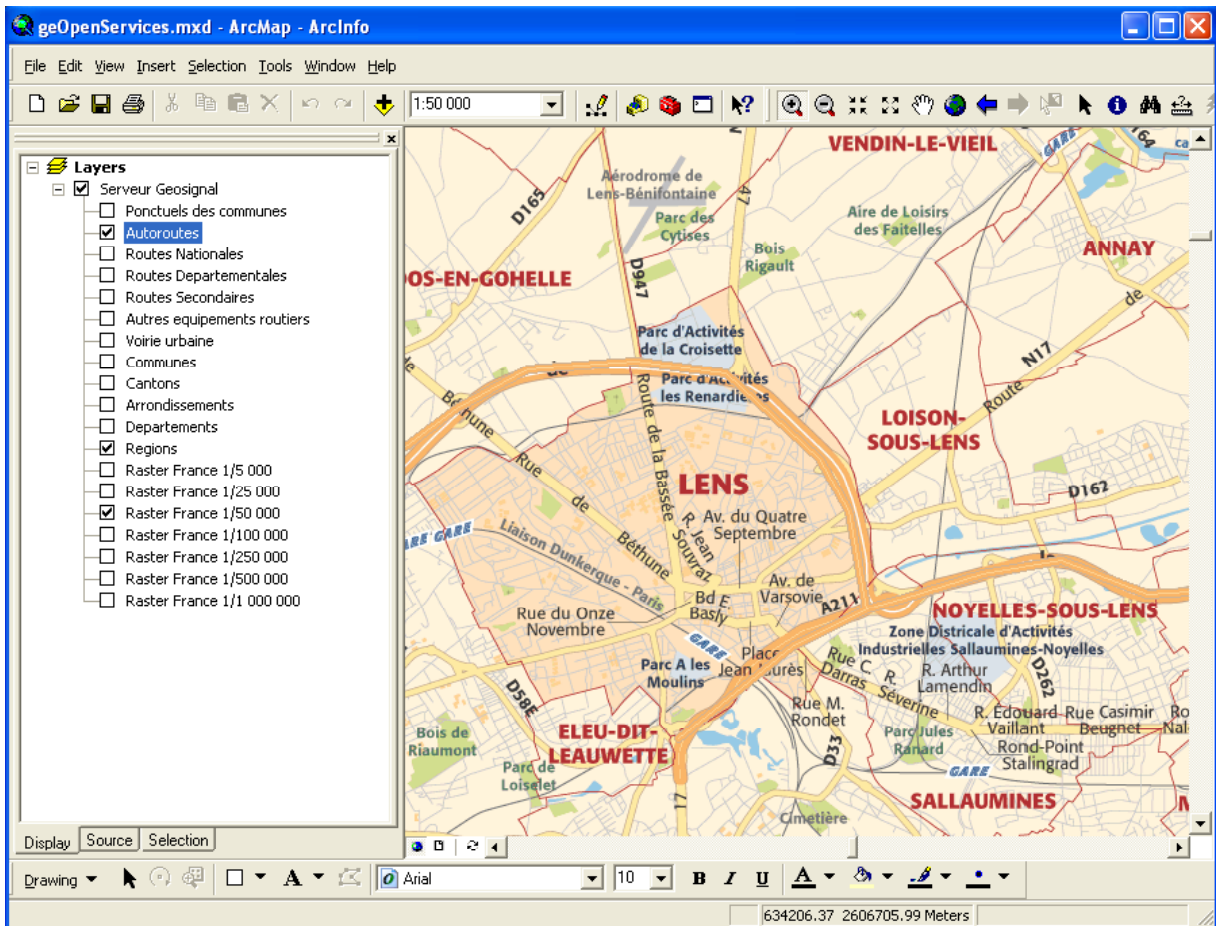


Il faut aller dans 'ajout de données', puis GIS servers, et 'Add WMS Server' pour pouvoir saisir l'adresse du serveur WMS de Géosignal (<http://www.geosignal.org/cgi-bin/wmsmap?>)

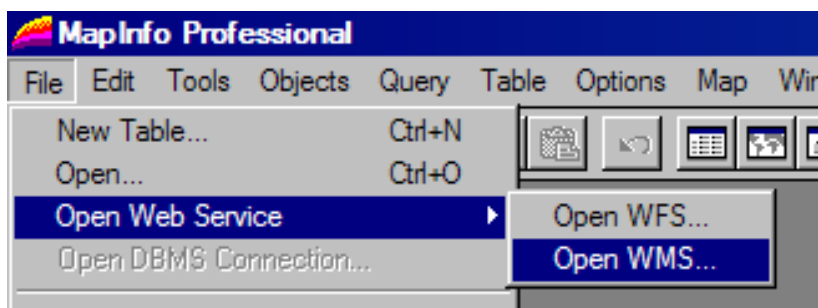


Choix des couches à afficher

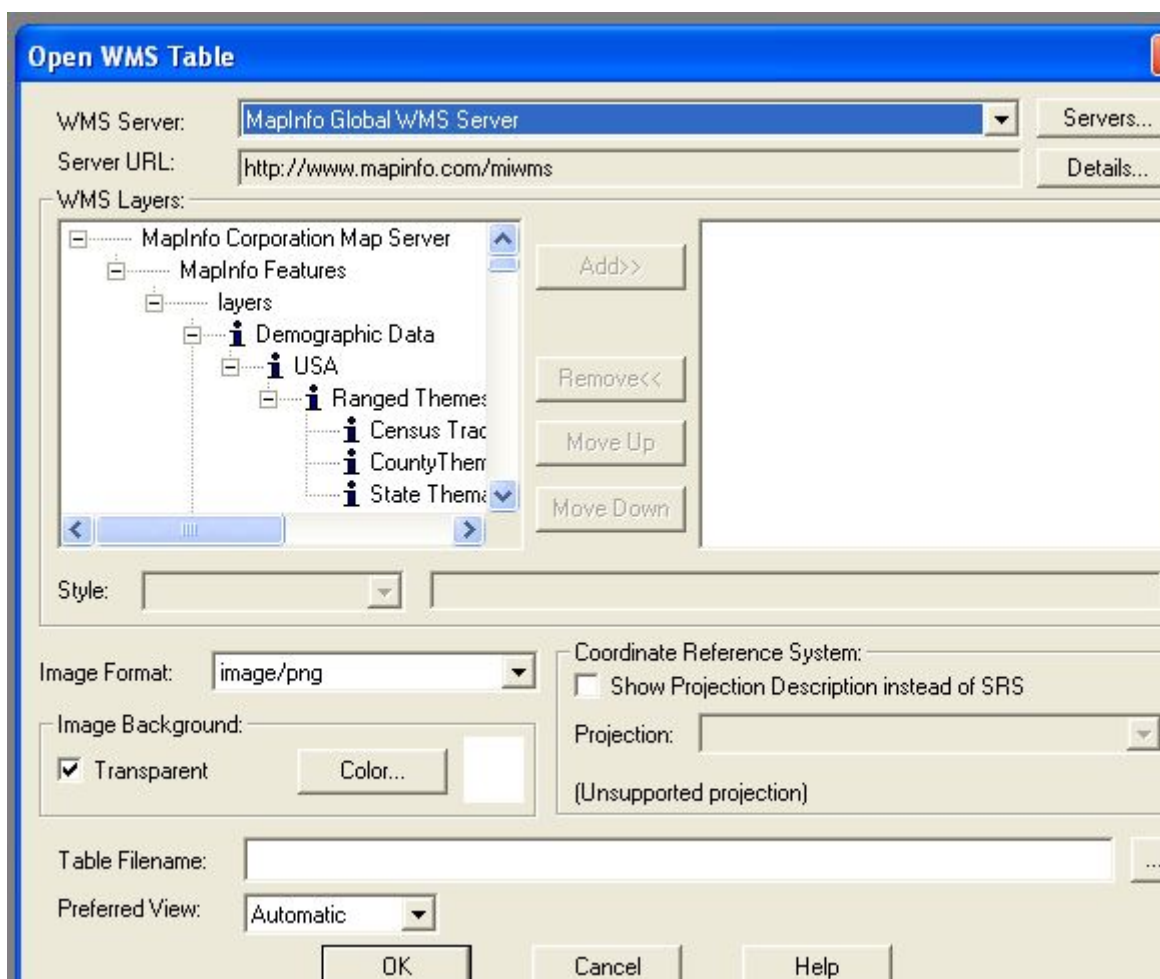




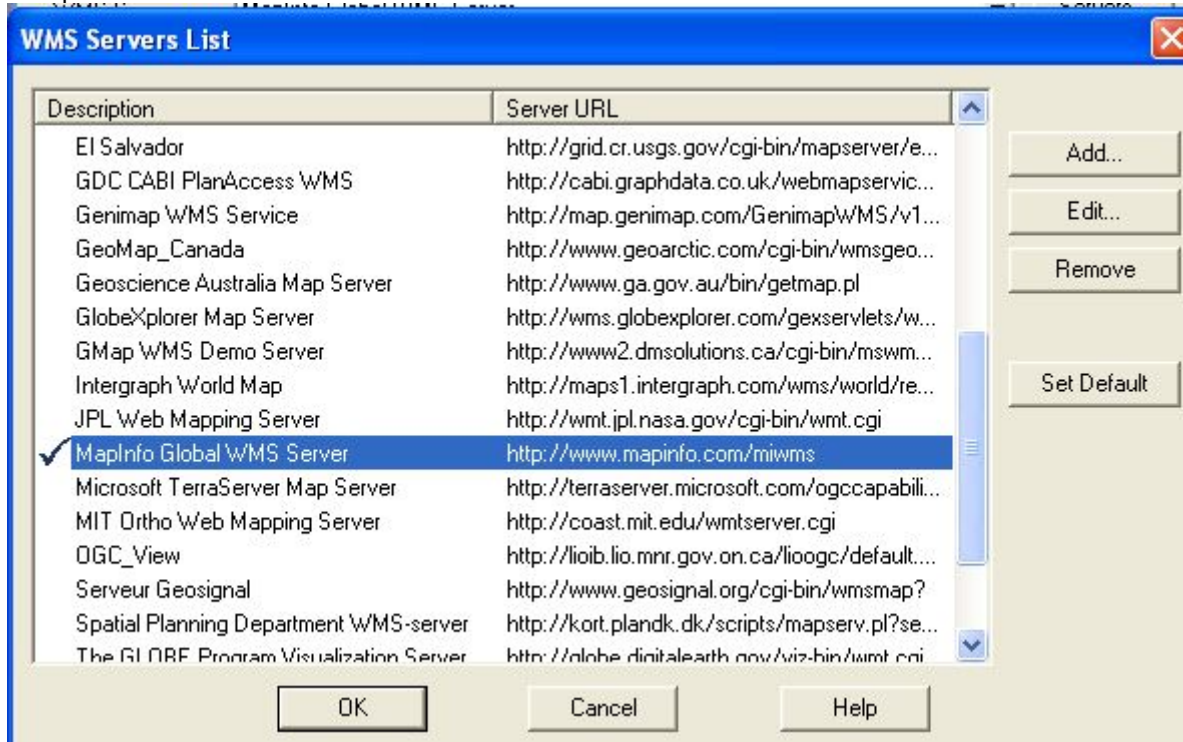
DANS MAP INFO 8.0



Lancer l'interface d'ajout de données WMS



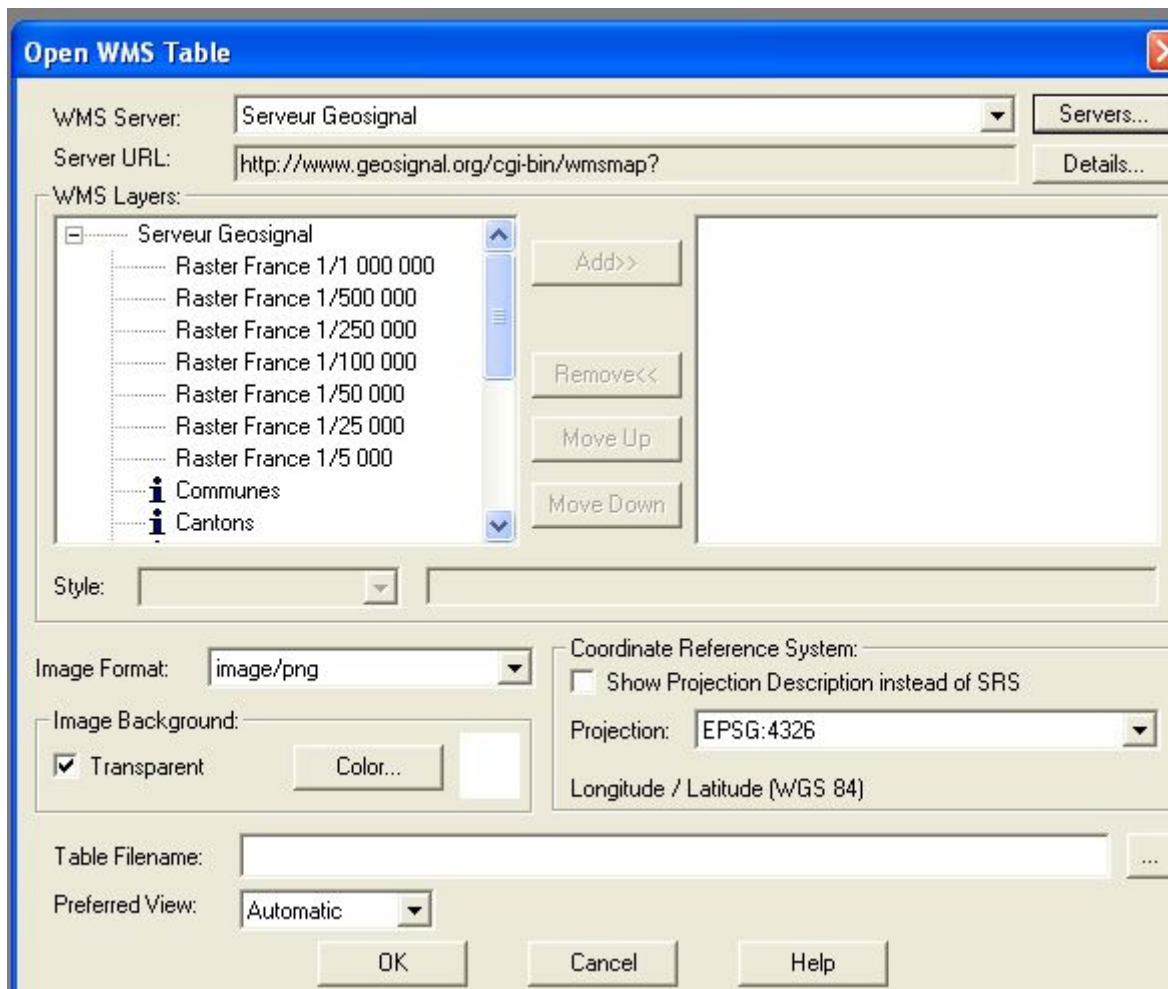
Cliquer sur « Servers »



Cliquer sur « Add » ou « Ajouter »

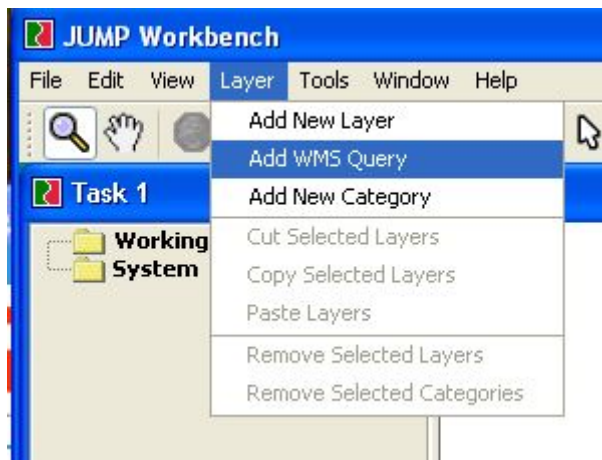


Saisir l'adresse du serveur WMS Géosignal : <http://www.geosignal.org/cgi-bin/wmsmap?>

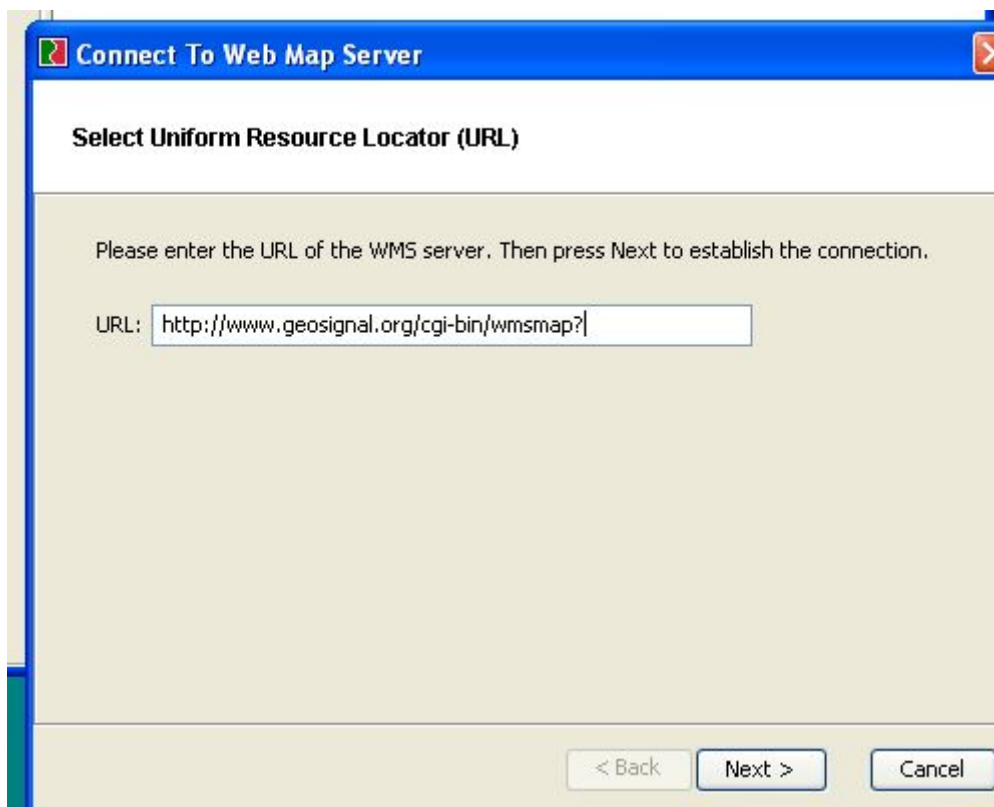


Choisir les couches à afficher, puis cliquer sur OK pour contempler le résultat.

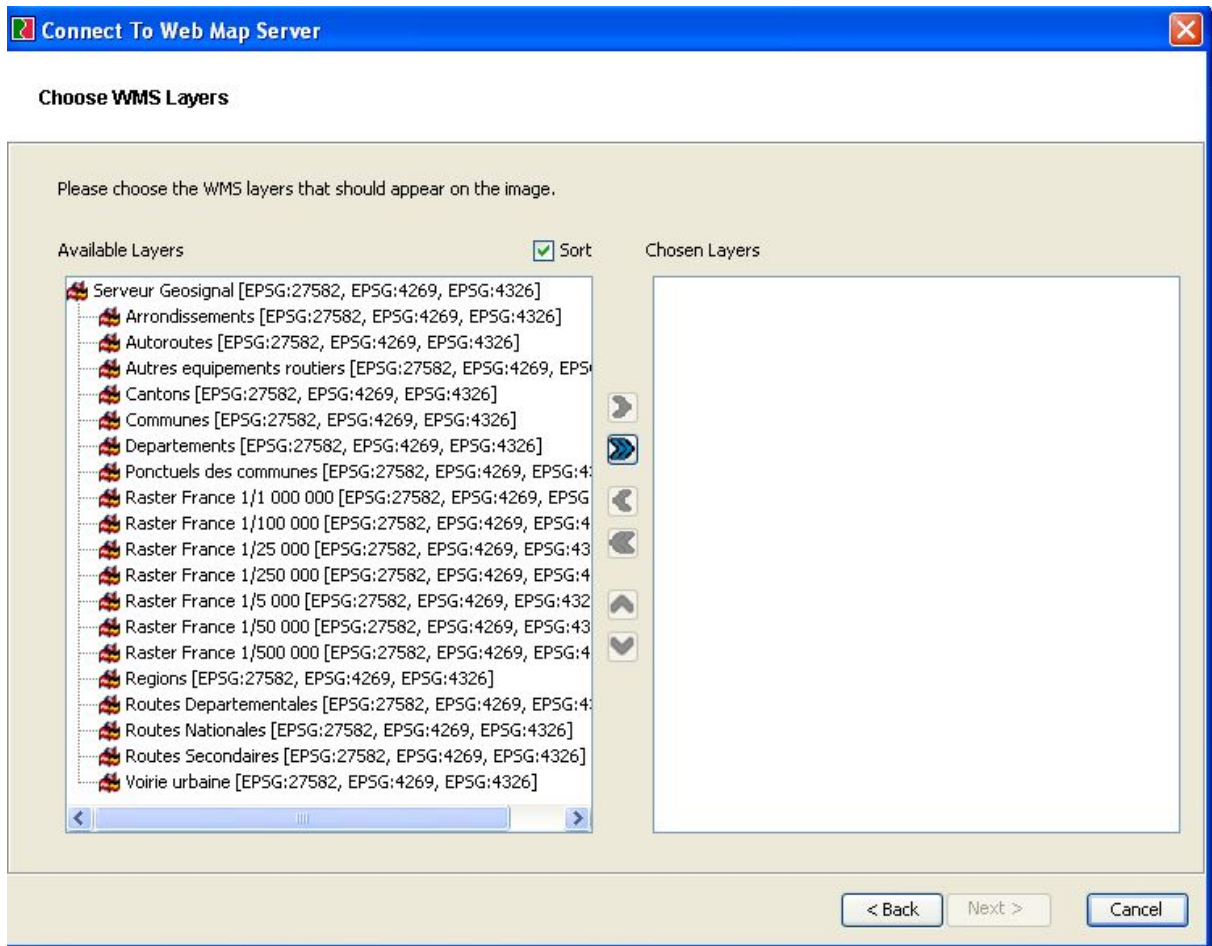
DANS JUMP (logiciel OpenSource de consultation de données shapefile et WMS)



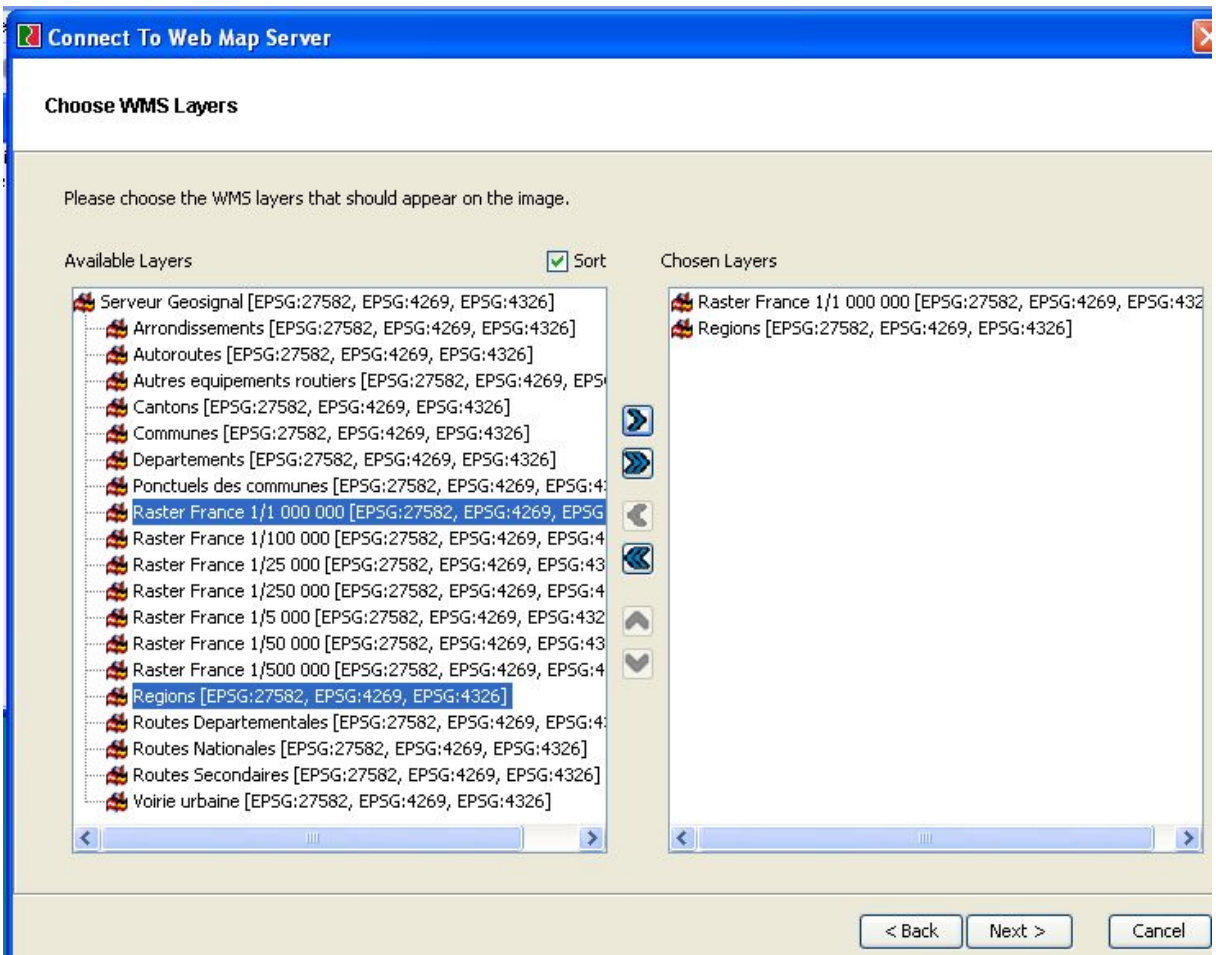
Ouverture de l'interface de connexion WMS



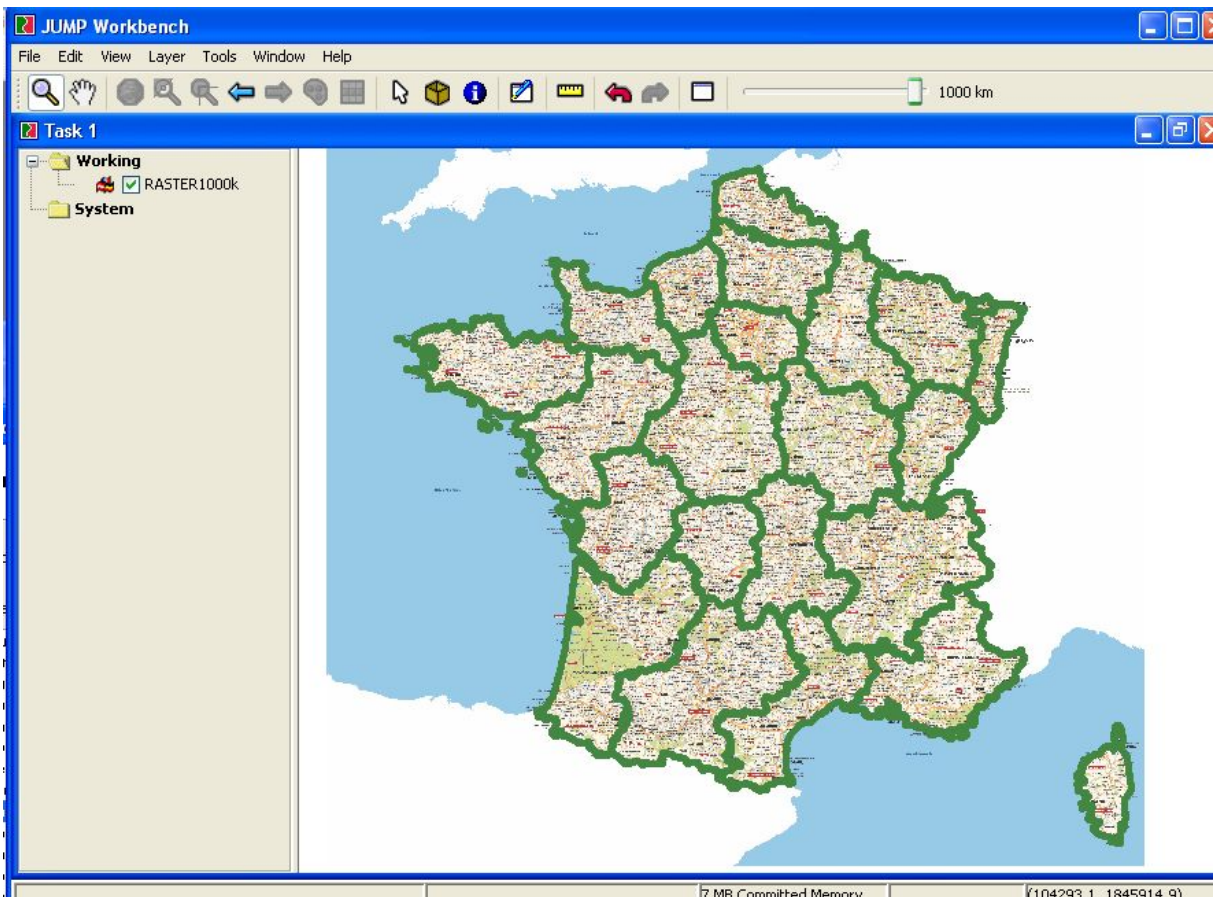
Saisie de l'adresse du serveur WMS de Géosignal (<http://www.geosignal.org/cgi-bin/wmsmap?>)



Liste des couches de données trouvées sur le serveur.



Choix des couches à afficher.



Affichage du résultat (attention, JUMP ne se positionne pas automatiquement sur l'étendue des couches WMS. Il reste par défaut en 0,0. Il faut donc dézoomer suffisamment pour voir les données, puis rezoomer vers la zone à afficher).